

# SORTEERPUNT

Breng je huisvuil naar jouw sorteerpunt.



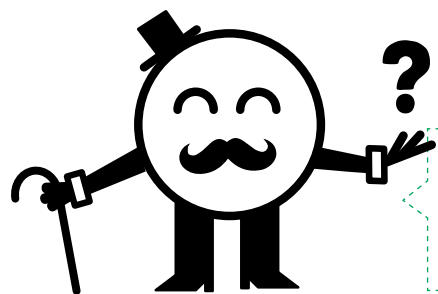
**BELANGRIJK  
BERICHT!**

januari 2021

**IVAGO**  
Elke dag voor u op pad.

**Fostplus**

**DESTELBERGEN**



# WAT IS EEN SORTEERPUNT?

Op een sorteerpunt vind je inwerpzulen voor vijf verschillende soorten huishoudelijk afval. Onder elke inwerpzuil bevindt zich een ondergrondse container.

**SORTEERPUNT**  
ENKEL VOOR  
BEWONERS MET  
IVAGO-KAART



HUISHOUELIJK AFVAL

HUISHOUELIJK AFVAL

**BETALEND** + NEEM JE IVAGO-KAART MEE

**GRATIS** + NEEM JE IVAGO-KAART MEE

**1 KAART VOOR**  
• SORTEERPUNT  
• RECYCLAGEPARK

## DE VOORDELEN

- properder dan afvallokalen • brandveilig
- geen containers aan je deur • meer sociale controle
- aangenamer: in openlucht • minder IVAGO-wagens in je straat • open van 6 uur tot 22 uur
- 5 euro startbedrag cadeau

## DE IVAGO-KAART

Om je sorteerpunt te gebruiken heb je een IVAGO-kaart nodig. Die krijg je bij de start van een nieuw sorteerpunt of vraag je aan bij IVAGO. Je betaalt een waarborg van 7,50 euro. Die krijg je terug wanneer je de niet-beschadigde kaart tijdig bij IVAGO inlevert.

De IVAGO-kaart kan je ook gebruiken om materiaal naar het recyclagepark te brengen. Heb je al een recyclageparkkaart op dit adres? Dan hoef je geen nieuwe kaart aan te vragen.



# HOE GEBRUIK JE HET SORTEERPUNT?

NEEM  
ALTIJD JE  
IVAGO-KAART  
MEE!



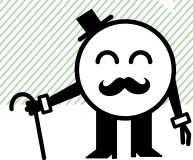
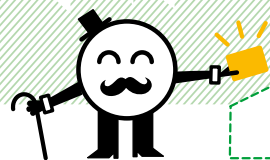
HOU JE KAART  
VOOR DE  
KAARTLEZER VAN  
DE INWERPZUIL

OP HET SCHERM  
VERSCHIJT HET  
BEDRAG DAT JE NOG  
KAN GEBRUIKEN VOOR  
REST, PMD OF GFT

BIJ GFT KAN JE  
KIEZEN TUSSEN HET  
10 L- EN 60 L-LUIK.  
ZO KAN JE OOK JE  
TUINAFVAL KWIJTT.

SORTEERPUNT  
ELKE DAG  
VAN 6 UUR  
TOT 22 UUR

HOE  
AANBIEDEN?  
ZIE SCHEMA



STAPPEN: **1** BRENG JE IVAGO-KAART MEE EN  
HOU ZE VOOR DE KAARTLEZER

**2** OPEN HET LUIK

**3** DEPONEER JE AFVAL

**4** SLUIT HET LUIK

## BETAAL TIJDIG JE VOORSCHOT

Om restafval, gft of pmd aan te bieden, moet er voldoende geld op je IVAGO-rekening staan. Je ontvangt daarvoor een aanrekening. Iedere keer dat je afval aanbiedt, vermindert je IVAGO-rekening met het overeenstemmende bedrag. Je ontvangt een nieuwe aanrekening van zodra er minder dan 5 euro op je IVAGO-rekening staat. Betaal tijdig, zodat je verder afval kunt aanbieden.

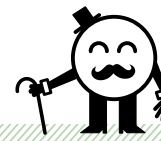
BIJ RESTAFVAL  
KAN JE KIEZEN  
TUSSEN HET  
30 L- EN 60 L-LUIK



**5 EURO  
STARTBEDRAG**

Om ervoor te zorgen dat  
je onmiddellijk gebruik  
kan maken van je  
sorteerpunt krijg je  
alvast **5 EURO** op je  
IVAGO-rekening

# SORTEERPUNT



SORTEERPUNT  
elke dag  
van 6 uur  
tot 22 uur

WAT?	NEEM MEE	OPEN LUIK EN DEPONEER	HOE AANBIEDEN	TIPS	👍 WAT MAG	👎 WAT MAG NIET
<b>REST</b> 		30 l = € 1,25 60 l = € 2,50	in zakjes, géén IVAGO-zakken	best in kleine zakjes	<ul style="list-style-type: none"> <li>• brandbaar huishoudelijk afval dat niet recycleerbaar is</li> </ul>	 <ul style="list-style-type: none"> <li>• scherpe voorwerpen</li> <li>• injectienaalden</li> <li>• recycleerbaar materiaal</li> </ul>
<b>PMD</b> 		30 l = € 0,12	los in het luik werpen (géén plastic zakken)	vouw drankkartons samen, duw flessen plat en plaats dop erop	 <ul style="list-style-type: none"> <li>• P = plastic verpakkingen</li> <li>• plastic flessen en flacons</li> <li>• plastic schaaltes, botervlootjes en bakjes</li> <li>• plastic potjes en tubes</li> <li>• plastic folies en plastic zakjes</li> <li>• M = metalen verpakkingen ook aluminium schaaltes en bakjes, spuitbussen van voedingswaren en cosmetica, metalen deksels en doppen</li> <li>• D = drankkartons</li> </ul>	 <ul style="list-style-type: none"> <li>• verpakkingen met kindveilige sluiting bv. van corrosieve ontstoppers of WC-ontkalkers</li> <li>• verpakkingen van insecticide, onkruidverdelger, mosbestrijder, rattenvergift, motorolie, verf, lak en vernis</li> <li>• aluminiumfolie • piepschuim</li> </ul>
<b>GFT</b> 		10 l = € 0,15 60 l* = € 0,89 *(indien van toepassing)	pak je afval in in papier of gebruik biocomposteer- baar zakje (géén plastic zakken)	inpakken in papier of krant	 <ul style="list-style-type: none"> <li>• schillen en resten van fruit, groenten, aardappelen</li> <li>• etensresten, dierlijk en plantaardig keukenafval</li> <li>• kaas, eieren, eierschalen</li> <li>• broodresten</li> <li>• vlees- en visresten, schaaldierresten (géén mossel- of oesterschelpen)</li> <li>• fijn tuin- en snoeiafval, kamer- en tuinplanten (met potgrond), mest van kleine huisdieren.</li> <li>• ...</li> </ul>	 <ul style="list-style-type: none"> <li>• vloeistoffen (soep, melk, koffie...)</li> <li>• sauzen, vet, oliën (wel gerechten waar nog wat saus in zit)</li> <li>• theezakjes, koffie-pads</li> <li>• beenderen, dierlijk (slacht)afval, krenten</li> <li>• schelpen van mossels of oesters</li> <li>• kattenbakvulling, vogelkooizand, grotere hoeveelheid mest van huisdieren</li> <li>• hygiëne-afval, luiers</li> <li>• ...</li> </ul>
<b>GLAS</b> 		GRATIS	glazen flessen drop je in de vultrommel	vermijd lawaaihinder	 <ul style="list-style-type: none"> <li>• doorzichtige glazen flessen</li> <li>• bokalen</li> <li>• flacons</li> </ul>	 <ul style="list-style-type: none"> <li>• hittebestendig glas (ovenschetels en kookplaten)</li> <li>• porselein en aardewerk</li> <li>• stenen flessen en kruiken</li> <li>• opaalglas en kristal</li> <li>• vlak glas (ruiten, spiegels...)</li> <li>• lampen, tl-lampen</li> <li>• verbrijzeld glas</li> </ul>
<b>PAPIER KARTON</b> 		GRATIS	in de brievenbus- opening schuiven	niet samenbinden, karton samenvouwen, niet scheuren	 <ul style="list-style-type: none"> <li>• papieren zakken en kartonnen dozen</li> <li>• kranten, tijdschriften en folders (folies verwijderen)</li> <li>• boeken</li> <li>• briefpapier, enveloppen</li> </ul>	 <ul style="list-style-type: none"> <li>• vuil of vettig papier en karton</li> <li>• plastic</li> <li>• cellofaanpapier</li> <li>• piepschuim</li> <li>• behangpapier</li> <li>• aluminiumfolie en -zakjes</li> <li>• drankkartons</li> </ul>

# VEELGESTELDE VRAGEN

## MOET IK VOOR PMD NOG OFFICIËLE BLAUWE IVAGO-ZAKKEN GEBRUIKEN?

Neen, want anders zou je tweemaal betalen. Pmd deponeer je los in de vulbak. Gebruik hiervoor geen plastic zakken.

## WELKE ZAKKEN GEBRUIK IK VOOR RESTAFVAL?

Voor restafval mag je gelijk welke zak gebruiken. Let wel op het volume, zodat de zakken in de vulschuif passen. Je gebruikt best verschillende kleinere zakjes.

## KAN IK OP ELK SORTEERPUNT TERECHT?

Neen. Je kan enkel gebruikmaken van het sorteerpunt dat aan jou is toegewezen.

## DE CONTAINER IS VOL. WAT GEBEURT ER?

De computer telt het aantal keer dat de inwerpzuil voor restafval, gft of pmd werd gebruikt en verwittigt IVAGO wanneer het tijd is om de containers leeg te maken. In de ondergrondse bakken voor papier en glas zit een verklikingsysteem dat IVAGO waarschuwt.

## KAN IK DE STAND VAN MIJN IVAGO-REKENING RAADPLEGEN?

Telkens je de kaart voor de lezer houdt verschijnt het saldo. Je kan dit ook raadplegen op 'Mijn IVAGO' op de IVAGO-website.

## MEER WETEN?

[www.ivago.be](http://www.ivago.be) - 09 240 81 11 - [info@ivago.be](mailto:info@ivago.be)

v.u. Didier Neessens - Proeftuinstraat 43 - 9000 Gent | [www.modulo.be](http://www.modulo.be) - 522606 - 01.2021



IVAGO - Proeftuinstraat 43 - 9000 Gent  
tel 09 240 81 11 - [info@ivago.be](mailto:info@ivago.be) - [www.ivago.be](http://www.ivago.be)

Onthaal: van maandag tot vrijdag, doorlopend open van 8 uur tot 17 uur  
Belcentrum: van maandag tot vrijdag, 8 tot 12 uur en 13 tot 17 uur  
Recyclageparken: van dinsdag tot zaterdag, 9.30 tot 17.15 uur